



POLIAMBULATORIO DELLA MISERICORDIA DI RIFREDI

Via delle Panche, 41/49 - 50141 Firenze

Direttore sanitario: Dott. Giuseppe Petrioli

ORARIO PROFESSIONISTI SANITARI

AGGIORNATO A GENNAIO 2023

GLI AMBULATORI SONO APERTI:

dal lunedì al venerdì dalle **8,30** alle **13,00** e dalle **14,30** alle **19,30**

il sabato dalle **9,00** alle **12,30**

e il lunedì anche dalle **20,00** alle **21,30**



PER PRENOTARE LE VISITE CON I NOSTRI SPECIALISTI

TELEFONARE AL NUMERO: **055/4269360**

dal lunedì al venerdì dalle ore **9,00** alle ore **18,00**

e il sabato dalle ore **9,00** alle ore **12,00**

Tutti gli utenti del Poliambulatorio
possono accedere al servizio **“prenota online”** accessibile
dal sito www.misericordiarifredi.it

Punto informazioni: tel. **055 4269301**

e-mail: ambulatorio@misericordiarifredi.org



www.misericordiarifredi.it



ORARIO PROFESSIONISTI SANITARI

AGOPUNTURA	Dott.ssa DI LERNIA Rosa Dott.ssa SANTARLASCIO Veronica	Mercoledì Martedì	Ore 16,00 Ore 9,30
ALLERGOLOGIA IMMUNOLOGIA Esami Patch e Prick test Inquadramento diagnostico	Dott. TURCHINI Stefano	1°-3° Martedì	Ore 14,30
ANGIOLOGIA Ecocolordoppler visite	Dott. VANNUCCHI Pierluigi Dott. VITTORI Claudio	Venerdì 2°-4° Mercoledì	Ore 10,00 Ore 9,30
CARDIOLOGIA Visita, Ecg, Ecocolordoppler, Lettura holter pressorio e cardiaco	Dott. CHELUCCI Andrea Dott.ssa FALCONE Simona Dott. FRADELLA Giuseppe Antonio Dott. ZAPPÀ Vittorio	Venerdì Martedì Mercoledì Mercoledì Lunedì Sabato	Ore 8,30 Ore 8,30 Ore 14,30 Ore 8,30 Ore 9,00 Ore 9,00
Ecg sotto sforzo	Dott.ssa FALCONE Simona	Martedì	Ore 12,00
HOLTER PRESSORIO HOLTER CARDIACO	INFERMIERE	Dal Lunedì al Sabato	Ore 11,00
CHIRURGIA GENERALE E PROCTOLOGIA	Dott. BENVENUTI Flaminio	Martedì	Ore 9,30
CHIRURGIA VASCOLARE Visite e Ecocolordoppler	Dott. CAPPETTI Paolo Dott. FERLAINO Elio Napoleone	Venerdì 1°-3°-5° Lunedì Mercoledì	Ore 15,00 Ore 15,15 Ore 10,30
DERMATOLOGIA	Dott.ssa CORONELLA Giordana Dott.ssa COZZA Assunta Carmela Dott.ssa FARELLA Vittoria	Mercoledì Lunedì 2°-4° Giovedì	Ore 15,00 Ore 14,30 Ore 15,30



DERMATOLOGIA	Dott. MAZZONI Roberto Dott. MILANESI Nicola Dott. SALIMBENI Luca Dott. SBERNA Francesco Dott.ssa SCARFÌ Federica	Martedì 1°-3° Venerdì 4°-5° Venerdì 4° Sabato 1°-2°-3° Venerdì Martedì 2°-4°-5° Venerdì	Ore 15,00 Ore 15,00 Ore 9,00 Ore 9,00 Ore 9,00 Ore 10,00 Ore 15,30
DERMATOLOGIA LASER	Dott.ssa CORONELLA Giordana Dott.ssa COZZA Assunta Carmela Dott. MILANESI Nicola	1° Sabato 1°-3° Martedì 4° Sabato	Ore 9,00 Ore 15,00 Ore 9,00
DIETISTA/NUTRIZIONISTA	Dott.ssa FANFANI Sandra	Martedì Venerdì	Ore 10,00 Ore 15,00
NUTRIZIONISTA	Dott.ssa BALDINI Eva	Venerdì Venerdì	Ore 8,30 Ore 14,30
ECOGRAFIE Internistiche, Endocavitarie, Muscolari e Osteoarticolari	Dott.ssa GUARNIERI Cinzia Dott. LUCIBELLO Paolo	Mercoledì Martedì Giovedì Venerdì	Ore 9,30 Ore 14,30 Ore 8,30 Ore 15,00
EMATOLOGIA	Dott. LONGO Giovanni	Martedì	Ore 10,00
ENDOCRINOLOGIA	Dott.ssa BARTOLINI Olga	Mercoledì	Ore 9,00
FISIATRIA	Dott. SACCHI Leonardo	Mercoledì	Ore 14,30
FISIOTERAPIA	Dott.ssa CALZERONI Tiziana Dott. GHEZZI Michele Dott. MONTAGNI G. Carlo FKT PARIGI Gianluca	Dal Lunedì al Venerdì Giovedì Lunedì Martedì - Mercoledì Giovedì Venerdì Sabato	Ore 9,00 Ore 14,30 Ore 19,00 Ore 14,30 Ore 15,30 Ore 10,00
GINNASTICA PELVI-PERINEALE	Dott.ssa RAFFAELLI Sara	Lunedì Giovedì	Ore 8,30 Ore 8,30
OSTEOPATIA	Dott. CAPPUZZELLO Matteo	Giovedì	Ore 17,30



OSTEOPATIA	Dott. GHEZZI Michele	Lunedì	Ore 15,00
GASTROENTEROLOGIA	Prof. LAFFI Giacomo	Lunedì 2° - 4° Giovedì	Ore 9,30 Ore 10,00
GERIATRIA	Dott. MAYER Federico	Lunedì	Ore 15,00
GINECOLOGIA Visita ed esami Pap-test, Tampone, Ecografie	Dott.ssa BERLOCO Palma Dott. CAMBI Roberto Dott. FERA Francesco Dott.ssa RALLI Eleonora Dott.ssa SARAIIS Veronica Dott.ssa SPATARO Elisa Dott. FERA Francesco	Martedì Venerdì Sabato Lunedì Giovedì Mercoledì Lunedì Lunedì	Ore 9,00 Ore 9,00 Ore 9,00 Ore 17,30 Ore 14,30 Ore 16,00 Ore 8,30 Ore 20,00
GINECOLOGIA LASER	Dott.ssa SPATARO Elisa Dott. FERA Francesco	Lunedì Lunedì	Ore 8,30 Ore 20,00
MEDICINA INTERNA	Dott. FRANCOIS Cesare Prof. PALA Antonio	Martedì 2°-4° Martedì	Ore 15,00 Ore 17,00
NEFROLOGIA	Prof. AMATO Marcello Dott. MANCINI Giovanni	2° Mercoledì 1°-3° Giovedì	Ore 15,30 Ore 8,30
NEUROLOGIA	Dott.ssa BRACCO Laura Dott.ssa CAMPANI Daniela	2°-4° Giovedì 1°-3°-4°-5° Mercoledì	Ore 9,30 Ore 15,30
NEUROPSICOLOGIA Valutazione e riabilitazione cognitiva	Dott.ssa MOSCHINI Valentina Dott.ssa WEBER Camilla	Lunedì	Ore 8,30
NEUROPSICHIATRIA INFANTILE Neuropsichiatra infantile Psicologa Logopedista	Dott.ssa VANNINI Gloria Dott.ssa PEZZULLO Clorinda Dott.ssa GALANTE Maria Luisa	Martedì Giovedì Mercoledì	Ore 15,00 Ore 9,00 Ore 15,00



OCULISTICA	Dott. ALLEGRANTI Marco Dott. BACCI Giuliano Dott. DI SALVO Dario Dott. FALCONE Francesco Dott.ssa GIAMBENE Barbara Dott. MONTANO Mauro Dott.ssa NARDI Annamaria	Giovedì Mercoledì Giovedì Venerdì Martedì Lunedì Venerdì Lunedì Martedì Mercoledì Sabato Venerdì	Ore 14,30 Ore 9,30 Ore 9,30 Ore 14,30 Ore 14,30 Ore 20,00 Ore 9,00 Ore 9,00 Ore 9,00 Ore 14,30 Ore 9,00 Ore 17,00
CAMPO VISIVO	Dott. PALADINI Iacopo	Venerdì	Ore 17,00
OCT (Tomografia Ottica Computerizzata)	Dott.ssa PUGLIOLI Sara Dott.ssa GIAMBENE Barbara	Martedì Giovedì Martedì	Ore 14,30 Ore 14,30 Ore 14,30
ODONTOIATRIA Visita con disponibilità di RX arcate dentarie	Dott. D'ARIENZO Arturo Dott.ssa FORMICHINI BIGI Maria Eleonora Dott. FORMICHINI BIGI Franco Dott.ssa FORMICHINI BIGI Lucrezia Dott. FORMICHINI BIGI Luigi Federico Dott. MITOLA Marco	Lunedì Giovedì Lunedì Mercoledì Giovedì Martedì Venerdì Martedì Giovedì Venerdì Sabato Lunedì Mercoledì	Ore 15,00 Ore 9,00 Ore 9,00 Ore 9,00 Ore 14,30 Ore 9,00 Ore 15,00 Ore 16,00 Ore 17,00 Ore 9,00 Ore 9,00 Ore 20,00 Ore 15,00
ONCOLOGIA	Prof.ssa MAZZEI Teresita	4° Giovedì	Ore 10,00
ORTOPEDIA E TRAUMATOLOGIA	Dott. ACCARDO Michele Dott. CANTISANI Francesco	Martedì Lunedì 1° - 3° - 5° Giovedì	Ore 16,30 Ore 15,00 Ore 9,30

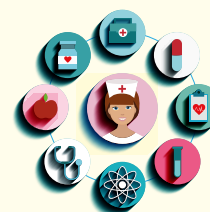


ORTOPEDIA E TRAUMATOLOGIA	Prof. D'ARIENZO Michele Dott. FALCONE Salvatore Dott. LATELLA Leonardo	2° - 4° Sabato Martedì	Ore 9,00 Ore 9,30
OTORINOLARINGOIATRIA Visite, Esame Audiometrico e Impedenziometrico	Dott. ALONZO Attilio Dott.ssa BROGELLI Beatrice Dott. CALDELLI Giuliano Dott. PONTONE Filippo Dott. VALLIN Alberto Dott. VALLIN Enrico	Lunedì Lunedì 1°-3°-5° Giovedì Lunedì Venerdì Mercoledì Sabato 2° - 4° Giovedì Martedì Venerdì	Ore 15,30 Ore 20,00 Ore 16,00 Ore 9,00 Ore 9,00 Ore 15,00 Ore 9,00 Ore 14,30 Ore 14,45 Ore 14,45
Visite audiologiche, Esame Vestibolare, Audiometrico ed Impedenziometrico	Dott.ssa DELLOMONACO M. Letizia Dott.ssa LEPRINI Emanuela	Lunedì Mercoledì	Ore 15,00 Ore 10,00
PEDIATRIA	Dott. POGGI Giovanni Maria	Giovedì	Ore 15,00
PNEUMOLOGIA Visita e Spirometria	Prof. CHELUCCI Gian Luca Dott. ssa STANFLIN Nirvana	Giovedì 2° Giovedì	Ore 15,30 Ore 8,30
PODOLOGIA	Dott. AGRESTA Fulvio Dott. ssa DIGIFICO Giulia Dott. CAPPUZZELLO Matteo Dott. MAZZETTI Iacopo Dott.ssa MIGNINI Caterina Luna	Lunedì Mercoledì Venerdì Sabato Martedì Giovedì Giovedì Martedì Lunedì Lunedì Venerdì	Ore 20,00 Ore 14,30 Ore 14,30 Ore 9,00 Ore 15,00 Ore 8,30 Ore 14,30 Ore 10,00 Ore 9,00 Ore 14,30 Ore 9,00
PSICHIATRIA	Dott.ssa BOLOGNESI Enrica Dott. DOMENICHETTI Sandro	Mercoledì Mercoledì	Ore 9,00 Ore 15,00



PSICOLOGIA	Dott.ssa CHIAVACCI Silvia Dott.ssa DELLOCCHIO Chiara Dott.ssa MARANGI Valeria Dott.ssa MINGIONE Eloisa Dott.ssa MORELLI Valentina Dott.ssa ROMANINI Eleonora	Lunedì Giovedì Martedì Mercoledì Martedì Lunedì Venerdì Venerdì	Ore 14,30 Ore 8,30 Ore 9,00 Ore 8,30 Ore 14,30 Ore 20,00 Ore 9,00 Ore 14,30
REUMATOLOGIA	Dott.ssa ORLANDI Martina	1°- 3° Lunedì	Ore 14,30
UROLOGIA E ANDROLOGIA Uroflussometria	Dott. CAROASSAI GRISANTI Simone Dott. PILI Alessandro INFERMIERE	Giovedì Lunedì Lunedì	Ore 15,20 Ore 15,00 Ore 8,30

SERVIZI INFERMIERISTICI



Iniezioni, prelievi, medicazioni, somministrazione terapie, clisteri, rimozione punti sutura, gestione cateteri vescicali, stomie, tracheostomie e accessi vascolari

Per tutte le prestazioni è necessaria la prescrizione medica

Le prestazioni vengono svolte su appuntamento sia in ambulatorio che a domicilio

Attività in ambulatorio dal **LUNEDÌ** al **VENERDÌ** 8.30 - 13.00 e 15.00 - 18.00
e il **SABATO** 8.00 - 13.00

Attività a domicilio dal **LUNEDÌ** al **SABATO** 8.00 - 12.00

Per informazioni e appuntamenti, relativi esclusivamente al servizio infermieri, contattare i numeri **055/4269290** e **320/3791753** ☎
o l'indirizzo e-mail infermieri@misericordiarifredi.org

I NOSTRI INFERMIERI: Dott. Adriani Marco Dott.ssa Luchi Eva

SERVIZI DI DIAGNOSTICA STRUMENTALE

ECG DIAGNOSTICO CON VISITA CARDIOLOGICA

ECG PER ATTIVITÀ SPORTIVA NON AGONISTICA E PRE OPERATORIO

HOLTER PRESSORIO E CARDIACO

ECG CON CICLOERGOMETRO (Prova da sforzo)

ECOCOLORDOPPLER CARDIACO

ECOCOLORDOPPLER VASCOLARE

UROFLUSSOMETRIA

CAMPO VISIVO

OCT (TOMOGRAFIA OTTICA COMPUTERIZZATA)

ESAME VESTIBOLARE (Con vasche)

SPIROMETRIA (Con visita)

COLPOSCOPIA

ECOGRAFIE

ORTOPANTOMOGRAMMA (RX arcate dentarie a corredo della visita)

Tutti gli esami sono refertati da Specialisti del Poliambulatorio
Per tutte le prestazioni è consigliata la prescrizione medica

Per prenotazioni telefonare allo 055.4269360

SERVIZI E CONTATTI

>TRASPORTI SOCIO SANITARI: 055.4269247 / servizi@misericordiarifredi.org

>ONORANZE FUNEBRI: Diurno e Notturno 055.4220200 / 055.4269206 / onoranze@misericordiarifredi.org

>CENTRO DIURNO ASSISTENZA ANZIANI: 055.4269251 assistenza@misericordiarifredi.org

>GUARDIA MEDICA: 0573.454545